

Mai 2010

l'offre d'emploi.fr



Philippe Thélau

OFFERT - Mai 2010

www.loffredemploi.fr

Tous les mois, l'écrivain Brunoh vous offre une nouvelle.

JOB STORIES

FUTUR IMMÉDIAT

Je me réveille avec un mal de crâne pas possible. J'ai dû dormir trop longtemps. Sur le frigo vide, l'écran LCD clignote inlassablement : « HT qqch ». Super bizarre : jusque là il se contentait d'indiquer la température !

Douche brûlante : sur la porte, des caractères se reflètent. Les infos

du jour.

« 3 morts en afghanist. » « microcredit possible, + d'info sur: bit.ly/354g » « vote today » « L M rencontré des hom, apel mtn »

Je me frotte les yeux, j'essaie tant bien que mal d'émerger du brouillard. Pourtant, je ne me souviens pas d'avoir picolé. En fait, je ne me souviens pas de grand chose. Juste des trucs lointains, comme immergés sous une eau saumâtre.

S'habiller. Sortir. Aller chercher du travail, mon activité principale de ces dernières semaines. Ça je m'en rappelle. Mais en temps de crise, pas évident de trouver quelque chose dans mes cordes...

Je mate rapidement mon reflet dans la glace. Hirsute, bouffi. Un message apparaît, comme incrusté dans le miroir. « + jeun, c possibl: bit.ly/312jl ».

Dans le placard, je trouve un jean usé, des Converse, un blouson en tissu noir, un pull avec col en V qui n'a jamais rencontré de fer à repasser. Tout me va parfaitement. Le blouson à peine enfilé, la poche latérale droite commence à clignoter. « Contacte-moi: facebook.com/BRUNOH ». Pour la discrétion, on repassera. J'ai froid : tant pis, je sors comme ça.

La porte résiste. Un tas de messages cabalistiques s'affichent sur la paroi. Je repère une touche « mode manuel ». J'actionne. Enfin, l'ouverture vers le monde extérieur. Je repère mon vieux roadster, posé au milieu du parking. J'espère qu'il va démarrer. Coup de bol : du premier coup, le puissant moteur s'ébroue. Ça toussote, ça crachotte et ça pue. Mais je peux rouler.

L'enfer de la circulation urbaine. Tous les véhicules semblent me parler. Des inscriptions apparaissent sur leurs vitres arrières. « Pouss toi » « jolie collec » « sa exist encor ? » « t pa o norm fai gaff ». Face à ces bulles ovoïdes, lentes et silencieuses, je fais mon petit effet. Derrière moi, le bruit d'une sirène. Ça, au moins, ça n'a pas changé. « ranj toi ». J'obtempère ? Non, je ne vais pas me laisser coller par cette néo-smart. J'accélère dans un grand fracas et je sème le peloton affolé des œufs sur roues. C'est clair que je finirai par me faire allumer tôt ou tard, mais pas maintenant. J'ai besoin de comprendre.

J'arrive au centre ville, je trouve un parking « véhicul hor norm -entré impossibl ». L'affichage traverse la chaussée à la manière d'un hologramme, mais aucune trace de barrière. Au point où j'en suis, je décide de faire le con jusqu'au bout : je force l'entrée.

Ça sonne mais je m'en fous : je n'ai pas l'intention de reprendre cette voiture. Je l'abandonne sur une place libre, y jette un dernier regard avant de m'engouffrer dans l'escalier mécanique, qui descend vers... vers quoi ? Partout, des logos, des formes

et des messages abscons. Je repère enfin un signe connu. Un E blanc, dans un cercle bleu... Je rentre et me dirige vers l'accueil.

La fille semble sympa. Bizarre mais sympa.

- Salu Brun0h, c pour metr ton profil à jour ? »

- Euh Salut, non en fait, je cherche du travail, alors comme j'ai reconnu le logo dehors...

- MDR tu parl vraiman zarb, on dirè mon granpa - bon déjà fo voté aprè on voi pour le job. T bleu, rose, oranj ou vert ?

- Euh je ne sais pas...

- PTDR tu sai pa pour ki tu vote ?

- Non, je n'ai même pas lu les programmes...

- Koi ? sa fai 2 jour kil son Tweeté. 160 caractèr par program, c kan mem pa bocou, mem pour un noob

- Et si je vote vert, par exemple, je peux postuler à quel type d'emploi ?

- Hey @Brun0h, t pa en train de te payé ma tet là ? L è où ta webcam ? C un joke ? Si tu vote Vert, T Écolo et ta rien à fair ché lè Urban, donc tu sor.

- Je sors où ?

La fille m'a déjà tourné le dos et s'adresse à une autre personne. Dans la pièce, tout le monde me regarde, avec des expressions mi-amusées, mi-consternées. J'essaie de prendre le contrepied et j'improvise.

- MDR, LOL, je kiffe tro cette mode début de siècle...

Les gens se détendent. Au moins, ici, l'humour semble avoir la cote. J'en profite pour repérer dans la foule une personne avec des cheveux blancs.

- Bonjour Monsieur, vous pourriez peut-être m'aider ?...

- Salu M'sieur, c marrant tu parl com mon pèr, j'ai connu cette lang...

- Ok, je dois avoir un bug quelque part mais je ne peux pas rester là, vous comprenez ça ? Je ne suis pas adapté, je veux travailler, trouver des personnes avec lesquelles communiquer normalement...

- D'abor T un Urban ou un Écolo ?

- Mais je ne sais pas, justement...

- Du taf on n'en trouv que ché lè Écolo. Il on quité lè mégapole ya lontan, on di kon lè trouv aprè la frontièr. G rien a fair today jpeu tamené si tu veu...

- Merci !

Le voyage en « œuf » se passe en musique. Techno. A fond. « Toute sa jeunesse », qu'il me dit. Enfin, qu'il me hurle. La communication étant devenue impossible, je me mure dans un mutisme total. Il me dépose à la « frontière ». À peine le temps de dire merci qu'il est déjà reparti. « Good luck avec les sauvaj »

Après une marche de plusieurs kilomètres le long d'un mur de béton, j'aperçois enfin les premiers arbres. Des champs. Des maisons. Des êtres humains qui s'affairent. Le soleil. Il fait chaud. Je retire mon blouson, qui a cessé de clignoter.

Je n'en aurai plus besoin.

www.Brunoh.com

Recruteur pour
déposer votre annonce,
contactez notre équipe
au 03 88 20 76 73.

Directeur de publication : Philippe Winter
11, Avenue de l'Europe - 67300 Schiltigheim
03 88 20 76 73 - contact@loffredemploi.fr

Conseiller parution responsable Bas-Rhin :

• Camille Supper - 06 87 15 35 14

Conseiller parution responsable Haut-Rhin :

• Séverine Bugmann - 06 87 15 35 95

Création et conception Studio Graphique Tiphys

Tél. : 03 88 78 61 64 - www.tiphys.fr

Crédit photos : © Fotolia - Gettyimages

Dépôt Légal Mai 2010

Parution mensuelle - ISSN en cours



MGA rassemble des hommes et des femmes
dont l'ambition est de mettre leurs valeurs
au cœur de leur action.



Accompagnement de créateur
et repreneurs d'entreprise

Etablissement de budget
et comptes prévisionnels

Travaux de comptabilité

Gestion sociale

contact@mga-experts.com



EXPERTISE COMPTABLE ET CONSEILS

Strasbourg : 03 90 22 26 66 - Zellwiller : 03 88 58 52 52 - Colmar : 03 89 21 75 80

Nous recherchons pour notre siège basé à Strasbourg un

Formateur Technique h/f

Points clés :

- Groupe indépendant de 3850 personnes
- 40 agences travaux
- 6 000 chantiers/an
- 1^{er} exportateur français de matériaux d'étanchéité pour le BTP
- Chiffre d'Affaires consolidé : plus de 1 milliard d'€

Vous organisez des stages de formation d'étanchéité et apportez une assistance technique sur chantier au profit de nos clients ou en interne.

Vous animez les cours d'enseignement professionnel pour les apprentis au CAP étancheur du BTP.

Enfin, vous aurez également en charge la réalisation de tests sur nos nouveaux produits.

Vous justifiez d'une expérience chantier d'au moins 10 ans dans les domaines de l'étanchéité et/ou de la couverture, idéalement complétée par la connaissance de travaux de bardage. Votre goût du travail manuel et votre sens du contact vous permettent de transmettre votre savoir-faire. Possibilité d'évolution à une fonction d'encadrement. Quelques déplacements en France sont à prévoir.

Comment faire pour nous rejoindre ?

Merci d'adresser par courrier votre lettre de motivation + CV à : SOPREMA, à l'attention de Mme Anne BOIVIN, 14 rue de St Nazaire, BP 60121, 67025 Strasbourg cedex 1 ou par mail à recrutement@soprema.fr sous la référence Formateur technique.

www.soprema.fr



La Grande Arche
La Défense
Architectes :
J.O. Von Speckelsen
P. Andreux



Pont George
Washington
New-York



DESROLEST Transmission mécanique

Spécialisée dans la vente de fournitures industrielles depuis 1981, la Société DESROLEST Transmission Mécanique, recherche :

UN TECHNICO COMMERCIAL H/F

Vous justifiez d'une expérience réussie de plus de cinq ans dans la vente de produits industriels et de transmission mécanique.

Votre rigueur, votre autonomie et votre disponibilité sont vos principaux atouts.

D'une aisance relationnelle vous avez pour priorité la satisfaction de nos clients.

Votre mission consistera à développer votre secteur à travers des actions de prospection auprès d'une clientèle de professionnels tout en assurant le suivi de notre clientèle.

Véhicule fourni.

DESROLEST VOTRE PARTENAIRE EN PRODUITS DE PUISSANCE

Envoyer votre candidature à :

Courrier : Société DESROLEST

M. DESSIN - 14 rue Clément Ader - BP 60009 - 68127 SAINTE CROIX EN PLAINE

E-mail : desrolest@wanadoo.fr

Tél. : 03 89 71 50 11

LE créateur de tartes flammées en Alsace recherche pour l'ouverture de son prochain restaurant sur Strasbourg h/f :



6 Cuisiniers - Expérience exigée

6 Serveurs - Expérience exigée

1 Plongeur

Envoyer CV + Photo accompagnés d'une lettre de motivation à :

M. Olivier LAMMERT

Recrutement STRASBOURG

4 Rue du Général de Gaulle

68240 KAYSERSBERG

Info@flammeandco.fr

www.flammeandco.fr

Arthur Metz

depuis 1904

FREEZTIME

Complètement givrée!

Dans le cadre de notre participation à la 63^{ème} Edition de la foire aux vins de Colmar.

Nous recrutons pour notre Stand " espace 1904 " Animateurs / Animatrices

Vos missions seront :
accueil, services, et conseils aux clients
(Plusieurs postes sont à pourvoir)

Envoyer CV : Service ressources humaines :

Arthur Metz - Service ressources humaines

102 rue du Général de Gaulle - 67520 Marlenheim

Vous recherchez un revenu complémentaire ?

So Essentiel, nouvelle marque de Cosmétiques Bio certifiés et Produits d'Entretien Écologiques,



Recrute : **300 conseillères de vente motivées**

Nous vous proposons :

- Une forte commission sur vos ventes
- Une formation gratuite
- Des horaires choisis
- Un statut VDI

Aucune expérience exigée - Pas d'objectifs à atteindre

Contactez nous au :

03 88 200 800

www.so-essentiel.fr

info@so-essentiel.fr



Gros plan sur les services à la personne

Nous vivons dans un monde criblé d'indicateurs, de taux, d'indices. A défaut d'être toujours parlants, ils dardent sur chacune de nos initiatives leur regard froid : indicateurs de qualité et de performance, taux d'emploi et son revers, le taux de chômage, indice des prix à la consommation... En 1990, l'économiste indien Amartya Sen a développé un indice de développement humain, qui intègre des critères comme l'espérance de vie, le taux d'alphabétisation ou le niveau de vie. Mais s'il fallait créer un indice du bien-être au quotidien, sans doute le recours aux services à la personne serait-il un facteur majeur de l'équation,

Bien-être pour les bénéficiaires

En France, les services à la personne se répartissent en trois catégories majeures : les services à la famille, les services de la vie quotidienne, les services aux personnes âgées, handicapées ou dépendantes. Soutenus par les pouvoirs publics, notamment dans le cadre du Plan de cohésion sociale de 2005 et du Plan 2 de 2009, ils entendent répondre aux besoins générés par des évolutions socioculturelles fortes : le vieillissement de la population, l'aspiration des actifs à mieux concilier vie professionnelle et vie personnelle, ou encore l'informatisation des foyers sont autant de tendances clés qui, à moyen terme en tout cas, promettent aux services à la personne un bel avenir.

Réservoir d'activité pour les prestataires et prestataires potentiels

Pour répondre à cette demande croissante, 19 000 organismes agréés proposent une offre de services caractérisée par l'intégration progressive de nouveaux métiers et le recours aux avantages fiscaux comme « facilitateurs ». En 2009, les services à la personne ont ainsi permis de créer 16 000 postes en équivalent temps plein et affichaient une progression de 1,5% en termes d'heures travaillées.

Cohésion et pérennité pour les territoires

Si les services à la personne constituent un secteur d'activité en pleine structuration, ils sont aussi structurants au niveau local. Ils contribuent à l'attractivité des territoires et à leur cohésion, par exemple, en participant à l'offre de soins aux personnes, en revitalisant le lien social, en ouvrant de nouvelles perspectives en matière d'emploi professionnalisé et non délocalisable. Pour les prestataires comme pour les utilisateurs, ils apportent ainsi leur pierre à une meilleure qualité de vie.

Ce secteur dynamique et évolutif sera à l'honneur lors du Salon des Services à la Personne, qui se tiendra au Palais des Congrès de Strasbourg le samedi 22 mai prochain, ce sera l'occasion d'échanger en direct sur tous les aspects de ces nouveaux métiers. Venez nombreux !

Vincent HORVAT

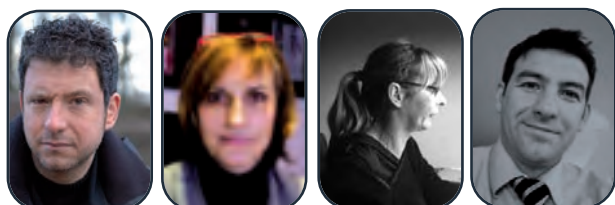
Directeur de la Maison de l'emploi et de la formation du bassin de Strasbourg

CONCOURS MENSUEL

Artistes peintres, graphistes, illustrateurs, photographes.... Exprimez-vous :
L'OFFRE D'EMPLOI VOUS OFFRE SA UNE !

L'offre d'Emploi soutient les jeunes créatifs : n'hésitez pas à nous soumettre votre proposition de couverture en concordance avec les thèmes choisis, l'emploi et la saison...

Si nous la retenons, elle sera diffusée sur l'ensemble de nos supports papier et en ligne, afin de promouvoir votre talent !



Ce mois-ci le jury a retenu la réalisation de Philippe Thélau.

l'offre d'emploi.fr

néoh
mots, idées & stratégies

Studio Graphique
TIPHYS
www.tiphys.fr



RÉSEAU NATIONAL
EN PLEIN DÉVELOPPEMENT
RECHERCHE POUR SES AGENCES DE :
**COLMAR, GUEBWILLER,
CERNAY, RIXHEIM.**

• Conseiller(ère) en immobilier CDI :

- Vous disposez :**
- d'une expérience réussie de la vente
 - d'une très bonne communication
 - d'une motivation pour réussir
- Vous intégrez :**
- un réseau immobilier innovant et exigeant
 - des avantages concurrentiels réels
- Nous vous proposons :**
- une rémunération motivante pour les candidats de valeur
 - une formation permanente

Faites nous
partager vos
ambitions

Société SAF Développement 4% immobilier
Service ressources humaines
10 rue Théodore Deck - 68500 Guebwiller
www.4immobilier.com

112707401 s38

GROUPE

SITTERLÉ

RESPONSABLE DE SITE OPERATIONEL

Sous la responsabilité du DO groupe, vous prenez en charge la gestion opérationnelle d'une agence (350VN/200VO) basée dans le Sud Alsace.

Vous encadrez également les équipes ateliers et agence
(organisation de l'activité et de la qualité du service)

POSTE/MISSION :

Gestionnaire de votre centre de profit, vous animez une équipe composée de techniciens, d'un chef d'atelier et d'un commercial. Vous mettez en place les actions commerciales définies au préalable par la Direction. Vous veillez à la qualité de la prestation fournie et au professionnalisme de chacun. Vous organisez le travail en atelier et assurez la bonne tenue de l'agence. Position idéale pour un premier poste de management.

PROFIL :

BAC +3/4 commerce

Vous possédez déjà une expérience réussie d'au moins 5 à 10 ans dans la vente et le management. Homme/Femme de terrain, vous avez un vrai sens de l'organisation et aimez être au contact de la clientèle.

Connaissance de l'allemand appréciée.

QUALITES : Disponibilité - Organisation et gestion de priorités - Rigueur

Adressez vos candidatures par courrier à : **Groupe SITTERLÉ**
Service des Ressources Humaines - Rue Alcide de Gaspéri - 68390 Sausheim
Par mail à : francois.sitterle@groupe-sitterle.fr

MGA recherche pour une société de service alsacienne de près de 500 personnes appartenant à un groupe familial :

**Un(e) Responsable
des Ressources Humaines**

En lien direct et étroit avec la direction générale du groupe, le (la) candidat(e) sera en charge de l'élaboration de la politique RH et de sa mise en œuvre au sein de cette entreprise régionale.

En outre, le (la) candidat(e), sera garant (e) de l'application du droit du travail, la gestion administrative (formation, réunions des instances représentatives, ...), la supervision des paies, le soutien et le conseil aux chefs d'équipe et cadres opérationnels font également partie des missions.

Le poste est à pourvoir dans la CUS et n'implique pas de déplacements. Le (la) candidat(e) devra justifier de plusieurs années d'expérience dans des fonctions similaires, d'une formation en ressources humaines de niveau supérieur associée à un pragmatisme et un sens aigüe du soutien aux équipes opérationnelles.

La rémunération prévue pour ce contrat à durée indéterminée avec statut cadre est de 40 K€ bruts annuels et peut être révisée selon le profil des candidats.



Contact :

MGA – Michel SAILLEY
Référence RRH
BP 50024 STRASBOURG CEDEX
m-sailley@mga-experts.com

Objet : RRH

Constructeur de bâtiments tertiaires
et industriels recherche :

arco un Dessinateur - Projeteur
H/F

(APS – EXE – DCE)
Maîtrise d'Autocad
Expérience indispensable

Envoyer CV
+ lettre
info@arcofr.com

57 allée de la Robertsau - 67000 STRASBOURG

YES WEART!

Grossiste importateur d'huile sur toile
recrute **Commercial (H/F)**
secteur Grand Est (dép. 88, 54, 67 68, 90)

Mission • Développer et fidéliser une clientèle de professionnels.

Profil • Sens de l'équipe
• Dynamique
• Organisé
• Le poste peut aussi être une première expérience

Statut • Agent commercial VAP subordonné ou auto-entrepreneur
• Commission motivés

■ Toiles de Maîtres
■ Portraits, photos
■ Galerie

www.yes-weart.com

PEINTURE À L'HUILE
REPRODUCTION
SUR MESURE

SPORT 2000 ILLKIRCH
RECRUTE
pour son point de vente

**1 CONSEILLER VENTE
OUTDOOR - h/f**
Univers textile (réf CVO)
Connaissances des produits techniques
Montagne Randonnée et sport de Glisse.
Poste en CDI, 39 heures, à pourvoir de suite.

Qualités requises pour ce poste :

- Dynamique et autonome
- Une expérience (de 3 à 5 ans)

CV + lettre de motivation + photo à **SPORT 2000**
ZI Nord – 67600 SELESTAT
Sport2000.selestat@wanadoo.fr

TOPTV
VOTRE MAGAZINE GRATUIT
www.toptvgroup.com

RECRUTE POUR SON ÉDITION DE COLMAR
COMMERCIAL(E)

Votre mission :
Fidéliser et développer un portefeuille d'annonceurs locaux.

Votre profil :
Vendeur • Sérieux • Motivé • Dynamique • Sens de l'objectif
Une expérience dans la vente serait appréciée.

Nous vous offrons :
Salaire fixe + primes + véhicule + gsm + frais. Formation solide et accompagnement.

Envoyer votre candidature + photo par courrier à :
Xavier Dessaigne - TOPTV - 22, rue de housen - 68000 COLMAR
ou par mail : info@toptvgroup.com

Programmes TV gratuits,
Bon plan, shopping
Gratuit, le meilleur de la TV tous les 15 jours.

AI TOUS DIFFÉRENTS, TOUS COMPÉTENTS
Alsace-Interim

STRASBOURG (03 88 75 05 23)
MOLSHEIM (03 88 47 92 00)
SELESTAT (03 88 58 89 10)

SCHIRMECK (03 88 47 40 90)
BRUMATH (03 90 29 50 50)
ENSISHEIM (03 89 83 41 91)

Nos agences RECHERCHENT - H/F

Agence de Schirmeck :
Plieur sur machine à commande numérique. Expérience souhaitée.
Horaires en équipes.
Caristes CACES 2 et 4 mission de longue durée.
URGENT!!!! Mission à pourvoir de suite.

Agence de Sélestat :
Chef d'équipe (secteur agro)
Management de 25 à 60 personnes
Suivi de la production
Expérience de 5 ans minimum.
Assistant(e)s commercial(e)s expérimenté(e)s
Suivi et développement d'un portefeuille clients
Postes en vue d'embauche.

Monteurs câbleurs Expérience obligatoire
Lecture de plans maîtrisée.
Electricien chantier Installations électriques sur chantiers du Centre Alsace Maintenance électrique.

Agence de Brumath :
Approvisionneur Agroalimentaire, région HOERDT
Horaires en 2X8 ou 3X8, travail dans le froid
CACES 1 souhaité. Mission longue.
Gestionnaire site de recyclage
Secteur de Haguenau. Mission longue. CACES 2 et 4 (engins de TP), vous gérez seul un site de recyclage Poste à pourvoir de suite. Mission longue.
Expérience souhaitée.

Gratuit, testez votre personnalité en ligne www.alsace-interim.com

il est évident que ...

pour vos recrutements

pour le café

pour les vacances

rapide et efficace

déposez ici
votre offre

Contactez notre équipe
03 88 20 76 73

390 €
web &
journal

www.loffredemploi.fr

SERVICE À LA PERSONNE

Générateur d'emplois : Les services à la personne

100 000 emplois sont créés chaque année depuis 2006 dans le secteur des services à la personne. Recouvrant de fait des activités assez classiques comme le ménage à domicile, le concept de service à la personne est organisé et est activement soutenu par le gouvernement. D'après les responsables nationaux, les services d'aide aux personnes âgées et à la garde d'enfants sont les plus créateurs d'emplois. Autre activité qui a le vent en poupe : l'assistance informatique aux particuliers ! Sont concernées plus globalement les activités relatives à la famille (garde des enfants et cours à domicile), la vie quotidienne (entretien de la maison, bricolage, jardinage...) et l'aide aux personnes dépendantes (handicapées ou âgées).

Les services à la personne, c'est aussi pouvoir créer une entreprise dédiée à ce nouveau marché, sous forme commerciale ou associative. Outre les formalités habituelles, un agrément est nécessaire pour bénéficier des importants avantages sociaux et fiscaux.

Pour les entreprises, il s'agit d'un allègement total des charges de sécurité sociale pour chaque salarié destiné à une activité de service à la personne, dans la limite d'un SMIC brut, et d'une TVA à taux réduit de 5,5%.

Pour les particuliers, sont accordés une réduction d'impôts sur le revenu de 50 % des dépenses engagées pour un service à la personne et un allègement de 50% des charges sociales lorsqu'ils emploient directement une personne à domicile.

Le service à la personne est un nouvel espace pour l'emploi, assurément !

Pour en savoir plus :

Téléphoner au 3211 ou au 03 88 15 43 00 pour l'Alsace, ou visiter le site www.servicesalapersonne.gouv.fr

Intertitre
communication éditoriale

abrapa Association d'Aide et Services à la Personne
recrute

RECONNUE
D'UTILITÉ
PUBLIQUE

• Assistants de vie diplômés h/f
• Auxiliaires de vie sociale diplômés h/f
pour remplacements de juillet à septembre 2010

CDD temps partiel ou temps plein, à pourvoir sur l'ensemble du département (indemnités kilométriques selon convention).

Votre mission : assurer l'entretien du logement et du linge, la préparation des repas, les courses, assister la personne dans les gestes de la vie quotidienne : aide à la toilette, aide aux transferts...

Votre profil : maîtriser les tâches à réaliser, qualités humaines et relationnelles, disponibilité. Expérience exigée auprès d'un public en perte d'autonomie.

Envoyez CV et lettre de motivation (référence 05/10) à :

Pour Strasbourg - CUS :
Abrapa - Mme GUHMANN - 22 place des Halles
67000 STRASBOURG— jguhmann@abrapa.asso.fr

Pour le nord du département :
Abrapa - Mme THOMAS - 24 rue du cerf - 67110 REICH-SHOFFEN— ethomas@abrapa.asso.fr

Pour le sud du département :
Abrapa - Mme BARTHELME - 4 rue de l'Expansion
67150 ERSTEIN— ibarthelme@abrapa.asso.fr

ideal services

clean brico jardin kids multimédia

Besoin d'un coup de main ?

Ideal services est une société agréée de services à domicile

Ideal clean : Ménage - Repassage - Entretien
Ideal brico : Tous travaux de bricolage
Ideal jardin : Tonte de pelouses - Entretien des massifs - Taille d'arbustes - Désherbage
Ideal kids : Babysitter - Soutien scolaire - Nounou
Ideal multimédia : Hifi, Tv, Ordinateur - Dépannage - Mise en route - Formation

Vos avantages :
50% de réduction sur vos impôts
TVA 5,5%
Personnel formé et compétent
Possibilité de régler en CESU

Nous recrutons régulièrement :
Des intervenants du ménage.
Permis B exigé.

N° AZUR 0811 620 332
03 88 67 06 13
agence.strasbourg-sud@idealservices.fr
www.idealservices.fr

Agrement : N.24/11/09 E.067 S.064

Prix d'un appel local

Facilitez vous la vie, trouvez la perle rare au 6^e salon des services à la personne de Strasbourg

Samedi 22 mai 2010 de 10h à 19h, 70 professionnels vous attendent au Palais des congrès de Strasbourg pour vous aider à trouver le bon service à domicile.

Découvrez toute la palette des services à la personne et simplifiez vous le quotidien, que ce soit pour une présence journalière, un soutien régulier ou un coup de main ponctuel, toutes les formules sont possibles !

Sont considérées comme services à la personne les prestations suivantes :

les services à la vie quotidienne

Ménage, repassage, jardinage, bricolage, préparation de repas, livraisons de courses ...

les services aux personnes dépendantes, âgées ou handicapées

Garde-malade, aide à domicile, transport, soins esthétiques, promenades d'animaux de compagnie, téléassistance ...

les services à la famille

Garde d'enfants, soutien scolaire, assistante informatique, assistance administrative ...

Ces services rendus au domicile d'un particulier permettent de bénéficier de 50 % de déduction ou de crédit d'impôt.



La Maison de l'emploi et de la formation du bassin de Strasbourg organise avec tous les partenaires locaux un salon des services à la personne « grand format » au cœur de Strasbourg pendant une journée, durant laquelle les professionnels rencontrent d'autres professionnels, ainsi que leur clients et futur salariés.

Rendez-vous samedi 22 mai pour rencontrer :

- 50 structures de services à la personne présentant toute la gamme des prestations possibles,
- 10 organismes de formation autour de la diversité des métiers, des qualifications, de la validation des acquis professionnels (VAE),
- 14 institutions : Direction des services fiscaux, CAF CRAV, Urssaf, Direction départementale du travail, Ville de Strasbourg, Conseil Général du Bas-Rhin, Région Alsace ... autour des aides financières, de la réglementation, la création d'entreprise dans le secteur, le CESU.



Cette année, **un programme d'animations**, de mini conférences et de démonstrations des métiers est organisé tout au long de la journée.

Ne manquez pas toutes les heures à partir de 10h30, les **SAPdém** : des saynètes de la vie quotidienne jouées dans un décor de théâtre par des comédiens et des professionnels pour illustrer le déroulement des interventions à domicile.

Toutes les ½ heures, une nouvelle thématique de mini-conférence vous sera proposée dans l'espace convivial des **SAPTisch** :

- Quelques exemples de conférences au programme :
- à 10h30 le ménage écolo,
 - à 12h les avantages fiscaux,
 - à 15h30 les aides de garde d'enfant à domicile,
 - à 16h le chèque emploi service universel,
 - à 17h l'emploi direct ...

et de 10h à 19h, le **SAPemploi**, un **espace dédié**, dans lequel des professionnels de l'emploi et du recrutement seront présent pour vous guider et vous informer sur les opportunités d'emploi dans le secteur des services à la personne.

Vous pourrez également présenter votre candidature en vidéo sur TéléCV ou en participant au numéro de lancement de L'offre candidat qui centralisera des miniCV-photo.

Infos pratiques

Samedi 22 mai 2010 de 10h à 19h au Palais des Congrès
Entrée libre, parking gratuit – TRAM B station Wacken
Petite restauration sur place toute la journée

Vous cherchez la perle rare ?

6^e édition

Salon des Services à la Personne

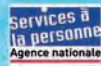
→ Samedi 22 mai 2010 de 10h à 19h
Palais des Congrès de Strasbourg

FORMULE NOUVELLE

Rocchi & Cie



Entrée libre - Parking gratuit



PREFECTURE DE LA REGION ALSACE ET DU BAS-RHIN

MGA est un cabinet d'expertise comptable indépendant régional, tourné vers le conseil et l'accompagnement des chefs d'entreprise. Fort d'une équipe de près de 50 collaborateurs dont 10 experts diplômés, nous recherchons, dans le cadre de notre développement un / une :

Collaborateur (trice) comptable confirmé (e)

Le poste consiste à assister deux experts comptables dans la conduite de leurs missions auprès de PME régionales de taille significative ou de groupes internationaux en les accompagnant dans les opérations de révision comptable, de suivi des obligations fiscales et de préparation des éléments nécessaires au secrétariat juridique annuel.

Pour la réalisation de ses missions, le/la candidat(e) devra nécessairement disposer des qualités suivantes :

- une formation comptable minimale de niveau bac+3 ;
- une expérience de plusieurs années, idéalement au sein d'un cabinet d'envergure nationale, sur des dossiers de taille et de nature équivalente ;
- une excellente aptitude à la relation clientèle et au travail en autonomie ;
- la pratique courante de l'anglais professionnel est indispensable, l'allemand serait un avantage supplémentaire.

Le poste à pourvoir est un CDI avec une rémunération fixe, basé à Schiltigheim et n'appelant pas à de nombreux déplacements. Il s'adresse à un / une candidat(e) motivée et dynamique souhaitant intégrer une équipe jeune pendant la phase de croissance du cabinet.



Répondre avec CV et prétentions à
MGA – Michel SAILLEY
Référence Compta
BP 50024 STRASBOURG CEDEX
m-sailley@mga-experts.com
Objet : compta



Pour accompagner, par un service de qualité, le développement du centre hospitalier de Rouffach et des 14 établissements membres de la coopération informatique inter-hospitalière, la Direction des Systèmes d'Information (équipe de 15 personnes) s'est engagée dans une démarche qualité concrétisée fin 2009 par une certification aux normes ISO 9001 et ISO 20000.

C'est dans un environnement dynamique, pouvant offrir des opportunités d'évolution, que la DSI recrute
TECHNICIEN SUPERIEUR SUPPORT - h/f

Possédant les compétences suivantes :

- Installation d'équipements informatiques et téléphoniques (applications, matériel micro, matériels de téléphonie)
- Installation des mises à jour
- Télédistribution des applications suivant un plan de déploiement
- Assistance à l'utilisateur final en matière d'utilisation de logiciels
- Traitement des incidents ou anomalies : enregistrement de l'incident, diagnostic et suivi de sa résolution

Profil

- Issu d'une formation Bac+2/3 avec une forte connotation Systèmes d'Informations, Informatique, le candidat sélectionné possèdera une expérience réussie de plusieurs années sur des fonctions similaires.
- Ayant une solide expérience significative dans le support, l'assistance utilisateurs et l'exploitation
- Maîtrisant bien les environnements Windows, Mac OS X et Linux.

CV + Lettre de motivation
à :
GLOBAL MIND SEARCH
28 rue Silberrath
67000 Strasbourg
ou par email :

candidature@global-mind-search.com

VHM, présent par ses filiales dans les métiers de l'eau, de l'éclairage public, du mobilier urbain et de la fonderie, recrute sur Molsheim (67) :

1 COMMERCIAL SEDENTAIRE h/f (OE2CS)

Interface entre de multiples interlocuteurs, vous vous occupez notamment de la recherche de fournisseurs, des négociations commerciales et de la validation des offres.

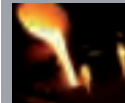
De niveau bac +2, vous possédez une double compétence ou une forte attirance pour la technique et le commercial.

Publicis Consultants | midway

Merci d'adresser CV, lettre de motivation en précisant la réf. choisie, par e-mail : yhmdrh@vhm.fr ou par courrier : VHM 8 rue de la Fonderie - 67129 Molsheim Cedex.

Pour en savoir plus sur nos activités : www.vhm.fr

vhm



TOUTS DIFFÉRENTS, TOUTS COMPÉTENTS



Nos agences RECHERCHENT - H/F

Agence Strasbourg - Tertiaire :

Responsable commercial - Expérience exigée. En vue d'embauche. Connaissances en communication, marketing, logistique et commercial. Rémunération attractive. Strasbourg Nord.

Chargé(e) d'accueil et de recrutement BAC+2

Accueil physique et téléphonique + gestion administrative d'une agence. 39h/semaine. Poste à pourvoir rapidement sur Strasbourg centre. Expérience souhaitée.

Agence Strasbourg - Industrie :

Opérateur commande numérique presse et plieuse
Poste en 2x8. Possibilité longue mission.
Strasbourg CUS.

Magasinier-Cariste CACES 3&5 à jour. Expérience en industrie souhaitée. Déplacements à prévoir.

Agence de Molsheim :

1 prototypiste secteur plasturgie : autonomie, rigueur et excellente connaissance des procédés (injection, extrusion, moulage...). Maîtrise de l'Anglais et de l'outil informatique.

Des postes proches de votre domicile

STRASBOURG
(03 88 75 05 23)

SELESTAT
(03 88 58 89 10)

BRUMATH
(03 90 29 50 50)

MOLSHEIM
(03 88 47 92 00)

SCHIRMECK
(03 88 47 40 90)

ENSISHEIM
(03 89 83 41 91)

Agent de fabrication IAA dispo. jusque fin septembre. Postes en 2X8 sur Molsheim et/ou Duppigheim. Exp souhaitée.

Agence d'Ensisheim :

Assistant Export Italien - Anglais exigé
Expérience transport - expéditions en vue d'embauche
Poste à pourvoir immédiatement sur Kembs.

Agents de productions Expérience industrie Missions longues. Postes à pourvoir immédiatement sur Ensisheim.

ORPI
SOLUTIONS IMMOBILIERES

**LE 1^{er} RESEAU
NATIONAL**

Dans le cadre du développement de son activité
RECHERCHE

- **COMMERCIAUX (H/F)** - secteurs SELESTAT, CHATENOIS,
MARCKOLSHEIM, COLMAR, NEUF-BRISACH, MUNSTER, ROUFFACH,
ENSISHEIM, THANN, MULHOUSE

- **COLLABORATEUR (H/F)** pour le département
"Commerces et Entreprises" secteurs 67, 68

Pour rejoindre le N°1 et vous offrir de réelles perspectives d'avenir, envoyez CV,
lettre de motivation et photo à l'attention de : RFI 1 rue du Nord - 68000 COLMAR
ou par mail : frederic.rohrer@groupe-safir.fr

11645202 S15

GROUPE
SITTERLÉ

COMMERCIAL VENTE - MULHOUSE - H/F

Pour une grande marque de prestige au sein d'un groupe automobile de renom, vous aurez à cœur de vous investir pleinement vers la satisfaction du client : Ecoute, anticipation, attentions particulières, disponibilité, obsession de la qualité et du travail bien fait, souci du détail, service irréprochable, fiabilité... Votre engagement auprès de nos clients vous permettra de les fidéliser en personnalisant votre démarche à leurs attentes, dans un univers Premium.

POSTE ET MISSIONS :

- Vous prospectez, fidélisez, développez votre portefeuille clients et vous êtes reconnu pour vos talents de développeur grâce à vos actions de prospection en vous appuyant sur des actions marketing régulières (show room, portes ouvertes...).
- Vous mettez en place le montage de dossiers financiers de crédit et organisez la chaîne logistique jusqu'à la livraison au client afin d'obtenir sa complète satisfaction.
- Vous négociez la reprise de véhicules clients, le cas échéant.
- Vous avez pour objectif constant d'entretenir des relations professionnelles solides et durables avec les autres services du groupe.
- Vous assurez une activité de reporting régulière auprès de votre direction.
- Vous mesurez la réalisation périodique de vos objectifs et prenez les mesures correctives nécessaires.

PROFIL :

BAC à BAC + 2 Commerce ou équivalent.
Première expérience exigée de la vente.

Homme/Femme de terrain, vous avez un vrai sens de la vente de prestige, vous aimez être au contact de la clientèle et souhaitez une rémunération qui tiendra compte de vos performances et réussites commerciales.
Connaissance de l'allemand appréciée.

QUALITE : Disponibilité - Organisation et autonomie - Capacité d'écoute.

Adressez vos candidatures par courrier à : Groupe SITTERLÉ
Service des Ressources Humaines - Rue Alcide de Gaspéri - 68390 Sausheim
Par mail à : francois.sitterle@groupe-sitterle.fr



Hôtel 4* restaurant étoilé Michelin
Le CHAMBARD A KAYSERSBERG recherche h/f :

(CHAMBARD)
Entre vignes & montagnes

1 Responsable
pour le service des petits déjeuners

2 Commis de salle

Des apprentis en salle

Contactez Monsieur Emmanuel NASTI au 03.89.47.10.17 pour convenir d'un RDV
Le CHAMBARD - Restaurant Gastronomique - Winstub - Hotel Spa 4*
9-13 rue du Général de Gaulle - 68240 KAYSERSBERG
03.89.47.10.17 - info@lechambard.com



ALSACE PERSONNEL INTÉRIM

Travail temporaire - Tous secteurs d'activités

RECRUTE H/F : CONTRAT LONGUE DURÉE

- 10 Préparateurs de commande (postes dans frigo -25°)
- 5 Caristes caces 5 (avec expérience)
- 3 CE Coffreurs
- 5 CE Ferrailleurs
- 3 Electriciens Bat (pieuvrages)
- 5 Electriciens industriels et tertiaires
- 6 Installateurs sanitaire
- 3 Chauffagistes

CONTACTEZ NOUS !
ALSACE PERSONNEL INTÉRIM
46 route de l'Hôpital
67100 STRASBOURG
Tél. 03 88 23 43 43
api67@wanadoo.fr



EIMI
ALSACE

Créé en 1979, le groupe EIMI est spécialisé aujourd'hui dans la conception, la réalisation et la maintenance d'installations techniques liées aux bâtiments et aux process sur toute la France.

EIMI Alsace Génie Climatique

Recherche
TECHNICIENS SAV
Chauffage fioul et gaz
H/F EN CDI
Expérience exigée



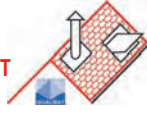
Rendez-vous au 03 90 40 41 42

contact@eimi-alsace.com

EIMI Alsace, 5-7 rue Lafayette 67100 Strasbourg

GASMI Toitures

vosre spécialiste en : **COUVERTURE-ZINGUERIE - FENETRES DE TOIT**
ETANCHEITE-BARDAGE



recrute : 2 couvreurs zingueurs H/F

Autonome, rigoureux et dynamique.

Vous possédez une expérience de cinq ans minimum dans un poste similaire.

Permis B exigé. Rémunération attractive selon motivation.



Envoyez votre candidature à : **GASMI TOITURES**
4, rue d'Obernai - 68180 HORBOURG-WIHR
Par mail : gasmi.toitures@wanadoo.fr
Par téléphone : **03 89 23 22 24**

Nous recherchons pour notre client, franchise du leader sur le marché de la parfumerie et spécialisée dans la vente de grandes marques de parfums, produits de soins et de maquillage, situé dans le Sundgau :

Un(e) conseiller(ère) en parfumerie

Vous possédez une expérience de 2 ans minimum en parfumerie, vous êtes passionné(e) par le monde de l'esthétique et de la cosmétique.

Un(e) esthéticien(ne)

Vous possédez au minimum un CAP en esthétique et une expérience de deux ans dans un poste similaire.

Pour ces deux fonctions, vous êtes disponible, agréable et accueillant(e). D'une présentation irréprochable vous avez le sens du contact et un bon relationnel.

Vous serez amené(e) à travailler pour une grande marque de soins.

Envoyez CV et lettre de motivation avec photo à :

L'offre d'emploi - Réf : 077

11 avenue de l'Europe 67300 SCHILTIGHEIM - recrutement@loffredemploi.fr



Au fil des 39 dernières années GEZIM est devenu « le spécialiste des spécialistes ».

Nous intervenons exclusivement sur des postes qualifiés dans de nombreux secteurs d'activité. Notre connaissance des métiers ainsi que notre présence quotidienne sur le terrain, nous permettent de trouver des solutions sur mesure qu'il s'agisse de recrutements CDD - CDI ou de missions plus ou moins longues en intérim.

Nous recherchons actuellement H/F :

INDUSTRIE

- Ingénieur concepteur bâtiment industriel (67)
- Electrotechnicien (bilingue anglais)
- Assistant conducteur travaux parlant allemand (Paris)
- Dépanneur chaudière industrielle (68)
- Mécanicien monteur
- Monteur câbleur
- Electricien câbleur (67 et 68)
- Serrurier soudeur
- Soudeur (sur forte épaisseur ou tube)
- Soudeurs MAG (tuyaux acier) Région Kehl / allemand souhaité

BATIMENT

- Menuisier fabrication et pose (67 et 68)
- Menuisiers poseurs PVC ALU Bois
- Couvreurs (pose panneaux solaires) Allemagne
- Chauffagistes - sanitaires
- Allemand exigé
- Electricien Alarme, vidéo surveillance
- Crépisseur expérimenté (Nord Alsace)
- Peintre bâtiment
- Plaquiste
- Couvreur zingueur (67 et 68)
- Cordistes TP (Alsace et Vosges)



TERTIAIRE

- Conseiller client (BTS MUC OU NRC)
- Technico commercial dans le domaine du froid (Paris)
- Télé vendeur avec prise de RDV pour les commerciaux
- Télé opérateur avec un VL INDISPENSABLE
- Commercial sédentaire produits bancaires
- Commercial métiers de la bouche - allemand courant
- Infirmier Infirmière DE

Nous recrutons pour la France et pour l'Allemagne.

SELESTAT 03 88 92 05 80
ERSTEIN 03 88 98 28 29

STRASBOURG 03 88 37 10 37
HAGUENAU 03 88 73 04 00

Retrouvez toutes nos offres sur notre site :

www.GEZIM.fr

GEZIM, l'expertise d'un spécialiste



Créé en 1979, le groupe EIMI est spécialisé aujourd'hui dans la conception, la réalisation et la maintenance d'installations techniques liées aux bâtiments et aux process sur toute la France.

EIMI Alsace Génie Climatique

Recherche
MONTEURS EN GAINÉ
MONTEURS EN CLIMATISATION
H/F EN CDI
Débutant motivé accepté



Rendez-vous au **03 90 40 41 42**

contact@eimi-alsace.com

EIMI Alsace, 5-7 rue Lafayette 67100 Strasbourg

Recruteur,
déposez ici
votre offre

web & journal
Prix découverte

390 €

Contactez notre équipe
03 88 20 76 73

RAPIDE et EFFICACE

www.loffredemploi.fr



Centre de formation de prothésiste ongulaire



Débutante, étudiante ou professionnelle de la beauté **a.c.b.** vous propose le stage adapté à vos attentes!

Toutes les infos sur nos formations sur www.axioncoiffbeauty.com

42, rue du Vieux Muhlbach
68000 COLMAR

Tél. 06 27 877 929



Devenez Manager des Ressources Humaines

Intégrez un parcours diplômant composé de **13 semaines** de formation au CESI et le reste du temps en entreprise.

Chargé(e) des Ressources Humaines : une **certification professionnelle de niveau II** inscrite au RNCP accessible aux titulaires d'un Bac+3 ou Bac+2 avec expérience professionnelle

Prochaine rentrée
14 Octobre 2010

www.cesi-entreprises.fr

2 allée des Foulons
Parc Club des Tanneries
67380 Lingolsheim

Pour connaître les dates des réunions d'informations veuillez contacter :
Alice Diebold
03 88 10 35 64
adiebold@cesi.fr





IESC Formation

Accompagnement vers l'emploi.

**Devenez
HOTESSE DE L'AIR ou STEWARD**

Passez votre CFS à L'IESC de SAVERNE
Centre de formation agréé par la DGAC
Sous le numéro 09-19

Tél. : 03 88 91 20 47
www.iesc.fr



Supplément l'offre formation

Prochaine parution : Juin

Réservez dès maintenant votre espace...

Contactez notre équipe

au 03 88 20 76 73

www.loffreformation.fr

Venez découvrir le métier d'Animateur Qualité Sécurité Environnement

Agé(e) de moins de 26 ans, titulaire du Bac, vous souhaitez :

- Vous orienter vers un métier d'avenir
- Obtenir un titre d'Etat niveau III
- Acquérir une expérience professionnelle de 2 ans

En alternance, vous suivez une formation en **Qualité Sécurité Environnement** une semaine par mois à Strasbourg, le reste du temps en entreprise.

Prochaine rentrée à Strasbourg
29 septembre 2010

www.cesi-entreprises.fr

2 allée des Foulons
Parc Club des Tanneries
67380 Lingolsheim

Pour connaître les dates des réunions d'informations veuillez contacter :
Alice Diebold
03 88 10 35 64
adiebold@cesi.fr




COURS À DOMICILE, SOUTIEN SCOLAIRE, STAGES INTENSIFS, COURS POUR ADULTES



SOUTIEN SCOLAIRE - COURS À DOMICILE

Atteindre le bon niveau !
Ratrap'ecol propose des remises à niveau aux scolaires, étudiants et adultes dans toutes les langues et toutes les matières.

Réussir ses examens
Ratrap'ecol assure la préparation aux principaux tests et examens.

Venez nous rencontrer le 21 et 22 mai 2010
sur le salon des Services à la Personne, au Palais de la Musique et des Congrès de Strasbourg

Profitez d'avantages spéciaux sur le salon SAP.
Des cadeaux pour toute inscription sur place.

ratrap'ecol®
Aéroparc n°1 - 2, rue Icare - 67960 - Entzheim
0 800 004 043
info@ratrapacol.fr

RECRUTE formateurs toutes langues, toutes matières, cours pour adulte, soutien scolaire, cours à domicile.





MJM Graphic Design

Apprendre un métier avec des professionnels

ÉTABLISSEMENT
FONDÉ
en
1979
ÉTABLISSEMENT



- Architecture d'intérieur
- Décoration d'intérieur
- Visuel merchandising
- Infographie

- Webdesign / Reach media
- Animation 3D / Jeux vidéo
- Graphisme publicitaire
- Montage vidéo / Effets spéciaux

**Possibilité Alternance
école/entreprise**

Formations en 2 ou 3 ans
Stages en entreprises

Strasbourg 67000 : 8A rue Kageneck - Tél. : 03 88 75 03 75
UNE IMPLANTATION NATIONALE : PARIS • NICE • RENNES • STRASBOURG
www.mjm-design.com

Anglais Juniors

Du 2 juillet
au 27 août 2010

Tu as entre 6 et 16 ans.
Viens participer à un stage
d'une semaine alternant
langue anglaise et golf.

L'encadrement est assuré par les moniteurs
de golf et les formateurs en langue.
Les repas sont inclus et pris sur place.

Attention places limitées.

Golfs: Illkirch, La Wantzenau,
Ammerschwyr, Soufflenheim,
Belfort et Mulhouse.

Pour les inscriptions,
contactez **Stéphane** au
0 800 004 043

(N° vert gratuit d'une ligne fixe)

ou par mail forepro@inlingua-mbr.com

Swing It in English !

ANGLAIS et GOLF

10 h d'anglais et 10 h de golf

2 OPTIONS POSSIBLES

De 11 h à 13 h : cours d'anglais

Repas

De 14 h à 16 h : golf

De 11 h à 13 h : golf

Repas

De 14 h à 16 h : cours d'anglais

* Si 2 semaines consécutives : 445 € TTC pour la 2^e semaine

OPTION SANS GOLF

Cours dans nos centres inlingua®

De 10 h 30 à 12 h 30

(du lundi au vendredi)

495 €*
TTC
par participant
par semaine

175 €
TTC
par participant
par semaine

écolingua

Les langues à petits prix !

avec inlingua®

Leader Mondial de la formation langues

Vous êtes salarié, demandeur d'emploi ...

**Vous souhaitez dynamiser votre carrière, actualiser vos compétences, retrouver un emploi ...
Profitez des possibilités offertes par l'université en formation continue**

QUELQUES FORMATIONS PHARE

Pour les professionnels des domaines de la formation et de l'insertion

Master Ingénierie de la formation et des compétences ⁽¹⁾

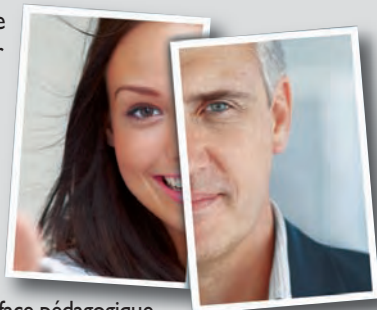
Compréhension des contextes et des problématiques de la formation des adultes, maîtrise des outils d'analyse de l'activité et de l'expérience professionnelle, management de la formation et des compétences, ingénierie de la formation.

• 2 jours par semaine de septembre 2010 à janvier 2011, puis 2 jours par mois de février à juin 2011

Licence professionnelle Accompagnement et formation ⁽¹⁾

Acquisition de connaissances et compétences de formateur : face à face pédagogique, travail de proximité avec le responsable de formation (analyse de la demande, élaboration de projet de formation) et de celle d'accompagnant de personnes en démarche d'accès à l'emploi, de parcours d'insertion ou de formation individuelle.

• Temps plein de septembre 2010 à mai 2011



Pour les professionnels du domaine de la gérontologie

Master de Gérontologie générale

Apport d'une vision professionnelle d'ensemble du champ d'intervention gérontologique à travers les aspects sociologique, psychologique, philosophique, éthique et biologique du vieillissement.

• 7 semaines à raison d'une semaine par mois d'octobre 2010 à juin 2011



Diplôme d'Université de Gérontologie générale

Identification de la situation et des attentes des personnes âgées dans leur contexte social et culturel, analyse et synthèse de ces éléments pour la conduite d'une action gérontologique adéquate. Ce diplôme peut faire l'objet d'une validation partielle du Master de gérontologie générale.

• 4 semaines entre octobre 2010 et juin 2011

Pour les professionnels de la santé et du social

Diplôme d'Université Précarité, santé et social, réseaux

Appréhension des dimensions sociologique, sanitaire, sociale, éthique, politique et philosophique des situations de grande pauvreté et de leurs éventuelles interactions afin de mettre en œuvre une prise en charge globale et pluridisciplinaire des publics en situation de précarité.

• 4 modules de 3 jours de janvier à avril 2011



BEUCOUP D'AUTRES POSSIBILITÉS

Tous les diplômes de l'université (DUT, DEUST, Licence, Licence Professionnelle, Master) sont accessibles à la formation continue

- Arts, lettres et langues
- Droit, économie, gestion et sciences politiques et sociales
- Sciences humaines et sociales
- Sciences et technologies
- Santé

Certains diplômes sont proposés en enseignement à distance

Diplôme d'accès aux études universitaires (DAEU) ⁽¹⁾

Capacité en Droit

Licence : Langues étrangères appliquées

Licence professionnelle : ATC réalisation de projets multimédia, Etudes territoriales appliquées

Master : Utilisation des TIC dans l'enseignement et la formation (UTICEF), Création et administration de sites web (CAWEB), Droit du multimédia et des systèmes d'information (MSI)

Nous pouvons concevoir des stages courts inter et intra entreprises

Formations répondant au plus près aux besoins des entreprises, organisées sur quelques jours et conçues pour apporter un éclairage technique précis dans des domaines variés :

Santé, social, gérontologie, pharmacologie, chimie, biologie, droit, management, langues, informatique, communication, génie civil...

⁽¹⁾ formation soutenue par la Région Alsace



Nos catalogues sont disponibles sur simple demande.

N'hésitez pas à nous contacter.

Nous sommes à votre écoute.

Nous pouvons vous aider à construire votre parcours, vous renseigner sur les différents modes de financement, vous accompagner et vous soutenir tout au long de votre démarche.



Renseignements et inscriptions

Service Formation Continue - 21 rue du Maréchal Lefebvre - 67100 Strasbourg

Tél : 03.68.85.49.20 - sfc-contact@unistra.fr - <http://sfc.unistra.fr>

FREEZTIME

Complètement givrée!

Nous innovons, nous recrutons...

...rejoignez notre équipe
pour la foire aux vins de Colmar.

Détail des offres page 3



Arthur Metz
102 rue du Général de Gaulle
67520 Marlenheim
www.arthurmetz.fr